

**YAESU**  
The radio

CW  
1.820

C4FM  
145.300

SSB  
14.195

# FT-991A

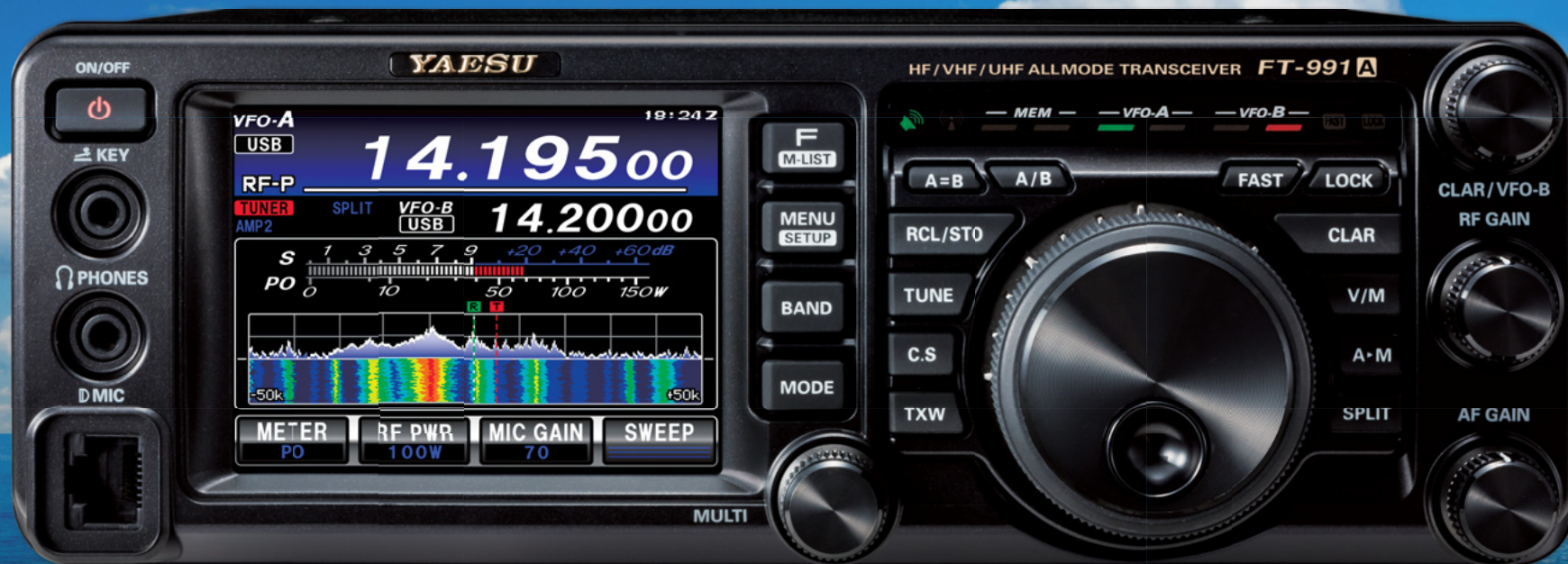
HF/VHF/UHF  
ALL MODE TRANSCEIVER

SSB  
144.100

FM  
433.000

CW  
7.020

SSB  
21.295



〈実物大〉

## さあ、電波の大海原へ HFからUHFまで楽しみがひろがる

《八重洲が創造するワイドカバレッジトランシーバの世界》

新たにリアルタイムスペクトラムスコープを搭載、  
このサイズで1.8MHzから440MHzをカバー  
HF帯とVHF/UHF帯の垣根を取り除いたオールマイティーフィールドギア

# リアルタイムスペクトラムスコープ搭載、優れた基本性能でHF/50/144/430MHz帯をカバーするオール

## HFからUHF帯までをオールモードでコンパクトボディに凝縮

1.8MHz～440MHzまでのアマチュア無線バンドを垣根なくカバーし、SSB/CW/AM/FM、更には高音質のC4FMデジタルモードを含むオールモードで、幅229×高さ80×奥行き253mmの薄型、コンパクトボディに凝縮しました。この一台でアマチュア無線の多彩な運用を楽しむことができます。



《HFからUHF帯までのワイドカバレッジ対応》 ※保証範囲: アマチュアバンド周波数

## リアルタイムスペクトラムスコープとマルチカラーウォーターフォール表示に対応

### リアルタイムスペクトラムスコープ搭載により瞬時にバンドコンディションを把握

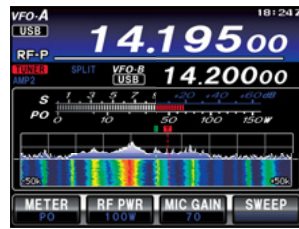
受信音を聞きながらチューニングができる高解像度のリアルタイムスペクトラムスコープを搭載し、刻々と変化するバンドの状態を瞬時に把握することで容易に目的の信号を受信することができます。スコープ内にはTXマーカ/RXマーカが表示され送信/受信周波数の関係が一目でわかります。お好みに合わせてスコープ画面の表示カラー選択が可能です。



リアルタイムスペクトラムスコープ表示

### マルチカラーウォーターフォール表示に対応

ウォーターフォール表示機能は、受信信号の強度をカラーの濃淡として時系列で流れるように表示するのでピークとして現れにくい微弱な信号も軌跡として一目で確認することができます。ウォーターフォール画面の色は、7種類のカラー表示およびマルチカラーより選択することができます。



マルチカラーウォーターフォール表示

## 先進のタッチパネルオペレーションと伝統的なレイアウトが実現する優れた操作性

### 3.5インチフルカラータッチパネルによるストレスフリーな操作



- フルカラー表示を活かして機能の動作状態や無線機の設定を分かりやすく表示
- 機能性の高い表示デザインとクイックレスポンスが心地よいタッチ操作を実現
- モードに合わせて切り替わる4つのファンクションキーは、ユーザーが好みに合わせカスタマイズ可能
- メインダイヤルの周囲や専用のつまみなど、使い慣れた伝統的なレイアウトを採用

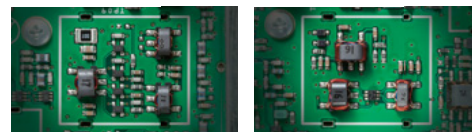
## HF帯からVHF/UHF帯まで、妥協のない受信回路構成が高い基本性能を実現

### FTDXシリーズに匹敵する本格的な受信フロントエンド

- すべてのバンドで1st IF周波数を69.450MHzとした本格的なトリプルコンバージョン方式\*を採用  
\*SSB/AM/CWモードのみ
- 1st IF段に狭帯域3kHzルーフィングフィルタを標準装備  
HF帯はもちろん、V/UHF帯まで優れた近接多信号特性を実現しています。
- FTDXシリーズで評価の高いクワッドミキサとV/UHF帯専用ミキサを搭載  
HF/50MHzの1st IF MIXERには低雑音かつ混変調特性に優れたデュアルゲートMOS FET 3SK294を4個使用したクワッドミキサを採用、高いダイナミックレンジを確保しています。また、HF帯とは別にV/UHF帯専用のミキサを搭載し周波数に最適な設計を行うことで、優れた混変調特性を実現しています。



標準装備の3kHz/15kHzルーフィングフィルタ

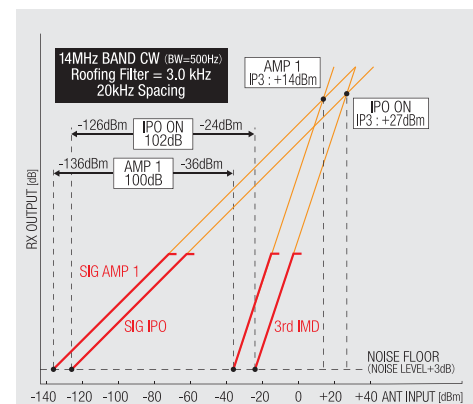


HF/50MHz帯用クワッドミキサ

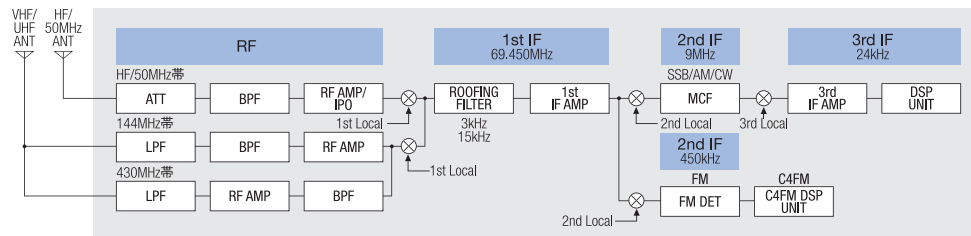
VHF/UHF帯用ミキサ

### 各バンドの特性に合わせて最適な設計を施したRF AMP

- 受信信号に合わせ最適な動作を選択可能なIPO/AMP1/AMP2 (HF/50MHz)
- それぞれのバンドの特性に合わせて独立したRF-AMPを搭載  
HF/50MHz帯ではバンドやコンディションに合わせてIPO/AMP1/AMP2を切り替え、RF-AMPの最適な動作を選択することができます。また、430MHz帯のRF-AMPには、GHz帯においても十分な特性を持つ、HEMT (高電子移動度トランジスタ) NE3509を採用し、高いゲインと低いNF (雑音指数) をあわせて実現しました。



IDR (IMDダイナミックレンジ) / IP3 (3次インターセプトポイント) 特性図



受信ブロックダイアグラム

## 優れた混信除去効果に定評のあるYAESUのIF DSP

### FTDXシリーズと同等の 高速浮動小数点DSPを搭載

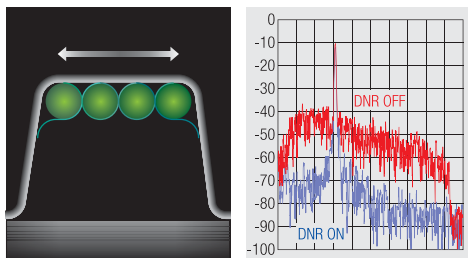
TI社製の高速浮動小数点DSP TMS320C6746 (3000MIPS / 2250MFLOPS)を採用し、HF帯だけでなくVHF/UHF帯においても、実際の信号に対して優れた混信除去効果を発揮します。



32ビット高速浮動小数点DSP

### 効果の高い本格的な混信除去機能

混信除去の基本となるIF SHIFT / IF WIDTH機能はもちろん、帯域内のノイズを軽減する16段階のデジタルノイズリダクション機能、複数ビートにもすばやく追従するDNF (AUTO NOTCH)機能などFTDXシリーズで熟成した効果の高い混信除去機能を搭載。さらに自然なフィーリングで希望の信号を浮かび上がらせるCONTOUR機能や帯域幅が選択できるNOTCH機能を搭載するなど、本格的なDX QSOシーンに対応します。



CONTOUR 特性概念図 デジタルノイズリダクション特性

## C4FMデジタルならではの先進的な機能

- エラー訂正に優れ移動通信に最適なV/Dモード (音声/データ同時通信モード)と高音質な音声伝送が可能なVoice FRモード (音声フルレートモード)に対応
- デジタルモードとFMモードを瞬時に判別し相互通信を可能にするAMS機能
- メンバーが通信範囲かどうかを画面で簡単に確認できるGM (グループモニター)機能
- 通信したい相手を選択することができる126通りのDSQ (デジタルスケルチ)機能
- C4FMデジタル技術が実現するアマチュア無線のための高音質インターネット通信WIRES-Xに対応

※ WIRES-Xデジタルノード局の運用には対応していません。  
※ C4FMデジタルによる画像の送受信には対応していません。

## Basic function

### CWオペレーションに対応する充実した機能

- FULL BK-INにも対応する本格的なエレクトロニックキーヤー機能 (4~60wpm)
- ウェイトコントロール可変 (2.5~4.5)
- 300Hz~1050Hzまで可変できるCW PITCHコントロール
- 50文字×5CHのメモリーキーヤー
- S/Nを改善して了解度を向上させるAPF機能 (帯域幅を3段階から選択可能)
- CWの微妙な同調操作をサポートするオートゼロイン機能
- CWビーコン機能 ■ CW SPOT機能 ■ CWリバース機能

### FMモードに対応する便利な機能

- 104通りのデジタルコードスケルチ (DCS)
- レピータのアクセスを容易にするARS機能
- 50通りのCTCSSトーンエンコーダ/トーンスケルチ機能

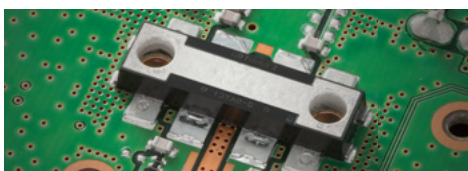
## HF/50MHz帯 100W、V/UHF帯 50Wの余裕ある高出力ファイナル部

### 高品位なHF/50MHz 100Wプッシュアップ

HF/50MHzには実績のあるMOS FET RD100HHF1のプッシュアップ構成とすることで、歪みの少ない高品位な100W出力を安定して得ています。

### 高い周波数帯で余裕の高出力を実現、 VHF/UHF 50Wアンプ

V/UHF帯のファイナルアンプには2つのMOS FETが一つのパッケージに封入された高出力用MOS FET RD70HUF2を採用し50Wという高い出力を実現しました。



V/UHF帯 ファイナルMOS FET RD70HUF2

### 1.8~54MHz対応高速チューナー標準装備

リレー切替式の高速度デジタルチューナーを内蔵しました。大容量100chのチューニングデータメモリーにより、一度マッチングを取った周波数では瞬時に最良のマッチング状態を呼び出します。



## HF/VHF/UHF 100Wオールモードトランシーバー

**FT-991A**  
出力100W(144/430MHz 50W) [2アマ免許]

標準価格 179,800円 (税抜)

**FT-991AM**  
出力50W [3アマ免許]

標準価格 179,800円 (税抜)

**FT-991AS**  
出力20W(HF 10W) [4アマ免許]

標準価格 179,800円 (税抜)

## Other function

- レベル調整が可能なスピーチプロセッサ ■パラメトリックマイククライザー ■5チャンネル音声メッセージ録音・再生機能(マイク音声に対応、SSB/AMのみ) ■ホワイトLEDによるキーイルミネーション ■設定操作に便利なマルチダイヤル ■独立したAF GAINとRF GAIN、CLAR/VFO-Bツマミ
- リモートコントロールキーパッドFH-2(オプション)対応\*1 ■VOX機能 ■MOX機能 ■99chメモリ(グループ対応、12文字メモリタグ対応) ■データ通信機器接続用RTTY/DATA端子 ■VL-1000またはFC-40を接続可能なTUN/LIN端子\*1\*2 ■4段階切替のAGC回路(OFF/SLOW/MID/FAST)
- 30kHz~56MHz、118~164MHz、420~470MHz広帯域受信 ■登録したメニューをワンタッチで呼び出すCSキー ■パソコンとケーブル1本で接続できるUSB端子(CATコントロール、オーディオインターフェース、PTT/SHIFT制御) ■キャリングハンドル ■チルト可能なワイヤースタンド

## Specifications

<b>一般定格</b>			
送信周波数範囲	1.8MHz帯~430MHz帯のアマチュアバンド / 非常連絡設定周波数 4630kHz		
受信周波数範囲	30kHz~56MHz、118MHz~164MHz、420MHz~470MHz(動作範囲) / 1.800000MHz~440.000000MHzアマチュアバンド(保証範囲*) *中間周波数を除く		
電波型式	A1A (CW) / A3E (AM) / J3E (LSB/USB) / F3E (FM) / F7W (C4FM)		
周波数切替ステップ	5/10Hz (CW/SSB/AM)、100Hz (FM/C4FM)		
アンテナインピーダンス	50Ω不平衡(アンテナチューナー"OFF"時、1.44MHz帯、430MHz帯) / HF帯:16.7Ω~150Ω不平衡(アンテナチューナー"ON"時) / 50MHz帯:25Ω~100Ω不平衡(アンテナチューナー"ON"時)		
動作温度範囲	-10℃~+50℃		
周波数安定度	±0.5 ppm (-10℃~+50℃:電源投入後1分後)		
電源電圧	DC 13.8V±15%		
接地方法	マイナス接地		
消費電力	受信無信号時 約1.8A / 受信定格出力時 約2.2A		
	FT-991A	FT-991AM	FT-991AS
	約23A (HF/50MHz帯 100W) / 約15A (144/430MHz帯 50W)		
	約15A (50W)		
	約10A (HF帯 10W、50/144/430MHz帯 20W)		
外形寸法	229W × 80H × 253D mm (突起物含まず)		
重量	約4.3kg (マイクは含まず)		
<b>送信部</b>			
定格送信出力 (アンテナチューナー"OFF"時)	FT-991A	FT-991AM	FT-991AS
CW / SSB / FM / C4FM	100W (HF/50MHz帯) / 50W (144/430MHz帯)	50W	10W (HF帯) / 20W (50/144/430MHz帯)
AM	25W (HF帯) / 12.5W (144/430MHz帯)	12.5W	2.5W (HF帯) / 5W (50/144/430MHz帯)
変調方式	J3E (SSB) 数値演算型平衡変調 / A3E (AM) 数値演算型低電力変調 / F3E (FM) リアクタンس変調 / F7W (C4FM) 4値周波数偏移変調		
FM最大周波数偏移	±5.0 kHz / ±2.5 kHz (Narrow) (IDC及びスプラッターフィルター付き)		
スプリアス発射強度	-50dB以下 (HF帯) / -63dB以下 (50MHz帯 100Wモデル) / -60dB以下 (50MHz帯 100Wモデル以外/144/430MHz帯)		
搬送波抑圧比	50dB以上		
不要側波帯抑圧比	50dB以上		

占有周波数帯域幅	SSB 3kHz以内、CW 500 Hz以内、AM 6 kHz以内、FM/C4FM 16 kHz以内		
送信周波数特性	SSB 300 Hz~2700 Hzにて-6dB以内		
マイクホンインピーダンス	600Ω (200Ω~10kΩ)		
<b>受信部</b>			
受信方式	SSB/CW/AM:トリプルコンバージョンスーパーヘテロダイン方式 FM/C4FM:ダブルコンバージョンスーパーヘテロダイン方式		
中間周波数	第1中間周波数 69.450MHz 第2中間周波数 9MHz (SSB/CW/AM)/450kHz (FM/C4FM) 第3中間周波数 24kHz (SSB/CW/AM)		
受信感度(TYP)	SSB/CW(通帯帯域幅2.4kHz/10dB S+N/N) 1.8MHz~30MHz 0.158μV以下 (AMP2:ON) / 50MHz~54MHz 0.125μV以下 (AMP2:ON) / 144MHz~146MHz 0.11μV以下 / 430MHz~440MHz 0.11μV以下 AM (400Hz、30%変調、通帯帯域幅6kHz/10dB S+N/N) 0.5MHz~1.8MHz 5μV以下 (AMP2:ON) / 1.8MHz~30MHz 1.6μV以下 (AMP2:ON) / 50MHz~54MHz 1.25μV以下 (AMP2:ON) FM (1kHz 3.5kHz DEV BW:15kHz、12dB SINAD) 28MHz~30MHz 0.35μV以下 (AMP2:ON) / 50MHz~54MHz 0.35μV以下 (AMP2:ON) / 144MHz~146MHz 0.18μV以下 / 430MHz~440MHz 0.18μV以下		
スケルチ開放感度(TYP)	SSB/CW/AM	1.8~30MHz、50~54MHz: 1.0uV以下 (AMP2:ON) 144~146MHz、430~440MHz: 1.0uV以下	
	FM	28~30MHz、50~54MHz: 0.35uV以下 (AMP2:ON) 144~146MHz、430~440MHz: 0.125uV以下	
選択度(TYP)	電波型式	-6dB	-60dB
	CW (BW=0.5kHz)	0.5kHz以上	0.75kHz以下
	SSB (BW=2.4kHz)	2.4kHz以上	3.6kHz以下
	AM-N (BW=6kHz)	6kHz以上	15kHz以下
	FM-W (BW=15kHz)	12kHz以上	30kHz以下 (-50dB)
中間周波数妨害比	60dB以上		
イメージ妨害比	70dB以上 (1.8MHz帯~50MHz帯アマチュアバンド) 60dB以上 (144/430MHz帯アマチュアバンド)		
低周波定格出力	2.5W以上 (@4Q THD 10%)		
低周波出力インピーダンス	4 ~ 8 Ω (標準4Q)		
副次的に発する電波等の限度	4nV以下		

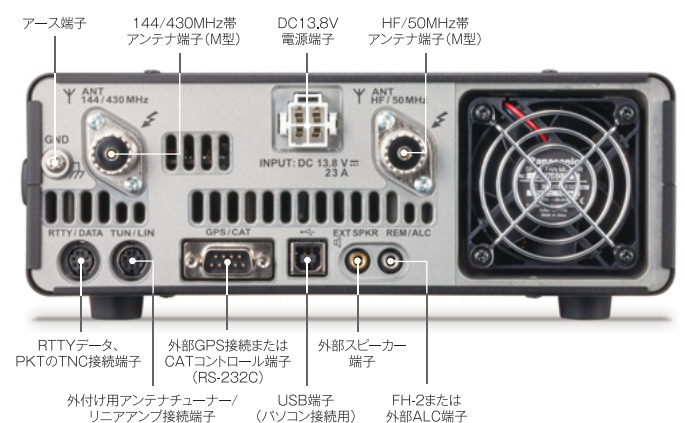
●定格値は常温・常圧時の計測値です。 ●測定法は、電波法告示で定められた計測法によります。 ●製品の仕様・外観等は改良のため予告なく変更することがあります。  
主要付属品:ダイナミックマイクホン MH-31A8J、DC電源ケーブル T9025225

## Option

<b>VL-1000*1*2</b> HF帯50MHz帯 1kWリニアアンプ オートアンテナチューナー内蔵 350,000円(税抜)				
<b>VP-1000*1*2</b> VL-1000専用電源 200,000円(税抜)				
				
				
<b>MH-31A8J</b> ダイナミックハンド マイクホン 3,700円(税抜)	<b>MH-36E8J</b> DTMF マイクホン 9,500円(税抜)	<b>MD-200A8X</b> デスクトップ型 ダイナミックマイク 45,000円(税抜)	<b>MD-100A8X</b> デスクトップ型 マイク 16,900円(税抜)	<b>YH-77STA</b> ステレオヘッドホン 5,700円(税抜)
<b>FH-2*1</b> リモートコントロール キーパッド 4,500円(税抜)	<b>FC-40*2</b> ロングワイヤー対応の 外部オートアンテナ チューナー 47,800円(税抜)	<b>CT-58*1*2</b> バンドデータケーブル (VL-1000接続用) 3,500円(税抜)	<b>ATAS-120A*2</b> オートアクティブ チューニング アンテナ 42,000円(税抜)	<b>ATAS-25</b> アクティブ チューニング アンテナ(手動) 29,800円(税抜)
<b>MMB-90</b> モービルプラケット 4,000円(税抜)	<b>CT-39A</b> バケットケーブル 1,800円(税抜)	<b>ATBK-100*2</b> ATAS-120A用 アンテナ ベースキット 9,800円(税抜)		

●付属のDCコード(P/N:T9025225)については、カスタマーサポートまでお問い合わせください。  
●FT-991Aシリーズをご使用になる場合、市販の安定化電源が必要です。  
\*1 VL-1000とFH-2を同時に使用することはできません。 \*2 VL-1000とFC-40、ATAS-120Aを同時に使用することはできません。

## Rear Panel



**安全に関する  
ご注意**

●正しく安全にお使いいただくため、ご使用前に必ず「取扱説明書」をお読みください。 ●水、湿気、湯気、ほこり、油煙などの多い場所に設置しないでください。火災、感電などの原因となります。

FT-991Aに関するお問い合わせは、カスタマーサポートまで。 TEL.0120-456-220

【この製品には保証書がついています】●「保証書」は記入事項をご確認のうえ、大切に保管してください。

## YAESU The radio

### 八重洲無線株式会社

〒140-0002 東京都品川区東品川2-5-8  
天王洲パークサイドビル

営業所:札幌、仙台、東京、名古屋、大阪、広島、福岡

<http://www.yaesu.com/jp/>

製品等のお問い合わせは最寄りの販売店または、カスタマーサポートまで。

●本カタログに掲載の全商品の価格には、消費税が別途加算されます。●カタログに記載されている価格には、オプション取付費等は含まれておりません。●カタログ中に記載している社名、名称は、各社の登録商標です。●製品の仕様・外観等は改良のため予告なく変更することがあります。●製品の写真は印刷の関係上、実際のものとは多少異なる場合があります。このカタログの内容は、2016年8月現在のものです。 2016.0815CC (J) YSR0087818

